

ZÁKLADOVÉ KONSTRUKCE – SCHÉMA VÝZTUŽE

M 1:100

ZÁKLADOVÉ PATKY

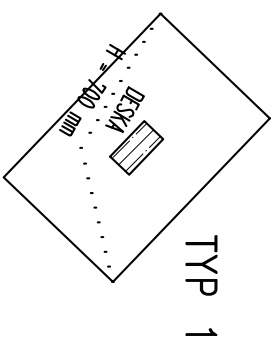
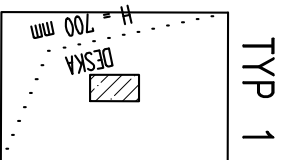
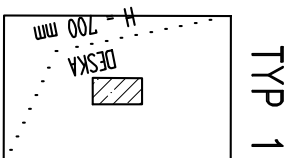
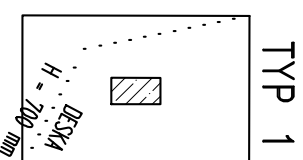
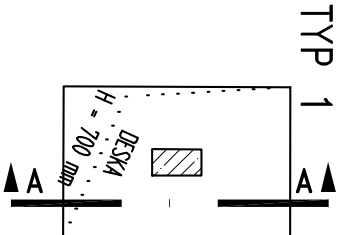
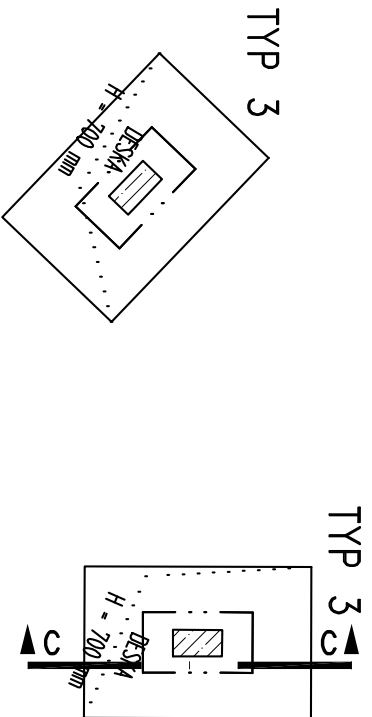
Beeton musí spĺňovať požiadavky ČSN EN 206+ČSN P 73 2404

C25/30-XC2(CZ,F.1)-CI 0,4-Dmax 16-S1

Modul pružnosti 31,5 podľa ČSN ISO 6784
Živnosť S4 S0e1
Navrženo die ČSN EN 1992-1-1:2011
Náročnosť pevnosti betonu stredná
Dĺžka údržby technológia
Krytí vnútorná Grom 40 mm
Krytí vnútorná Grom 40 mm

OCEĽ B 500B

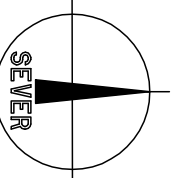
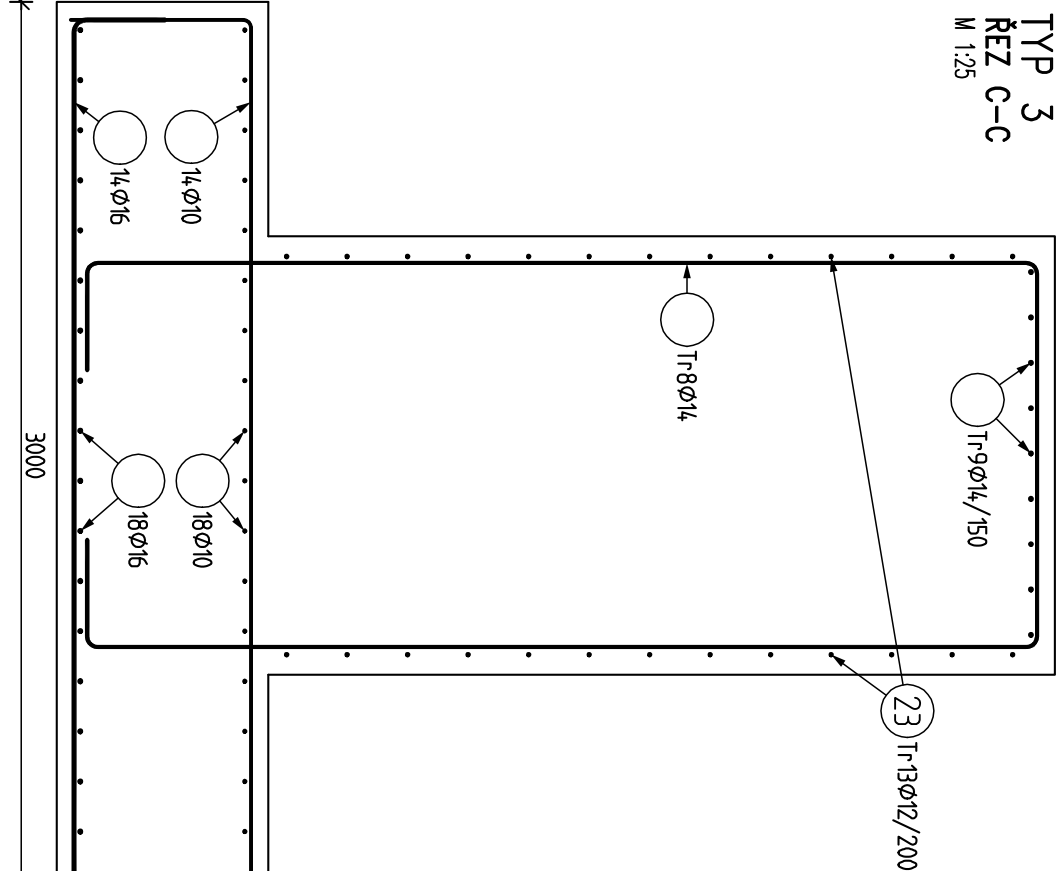
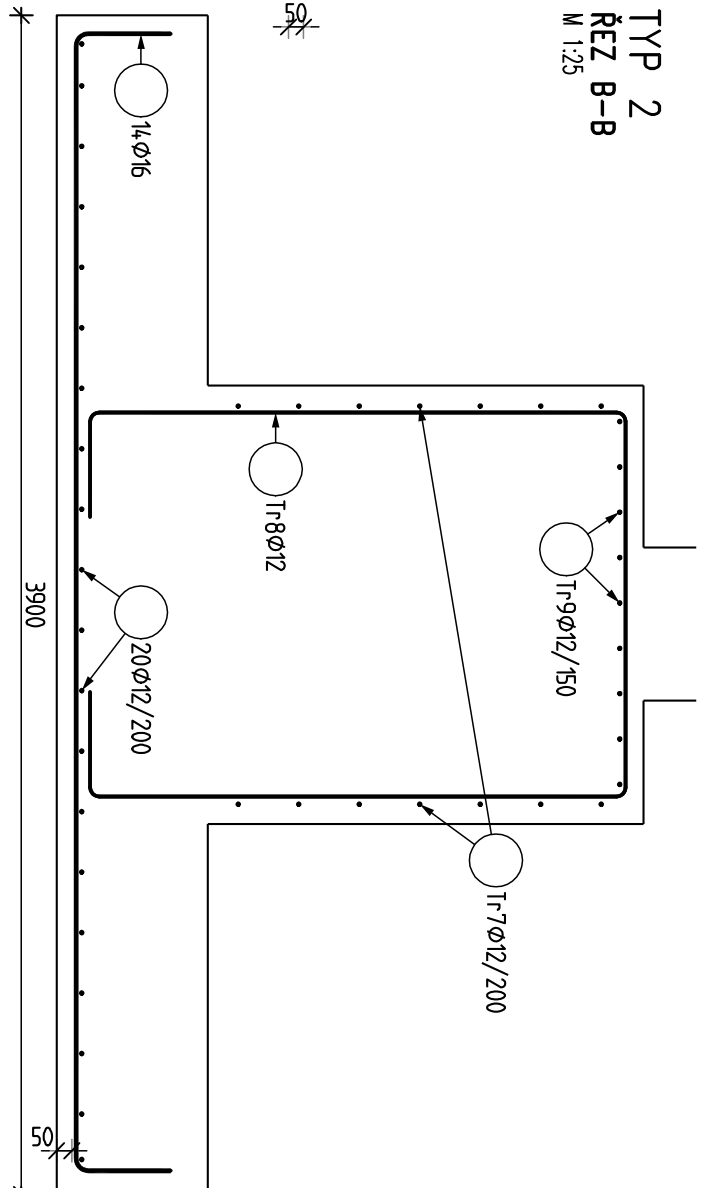
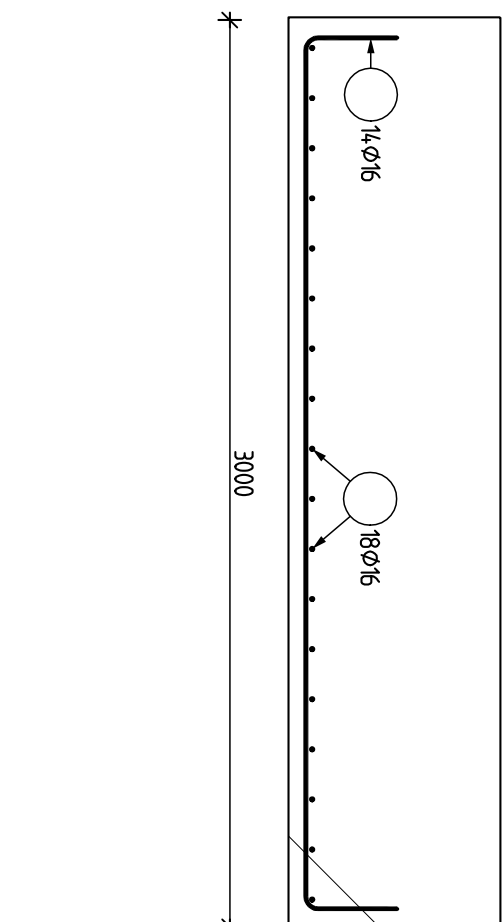
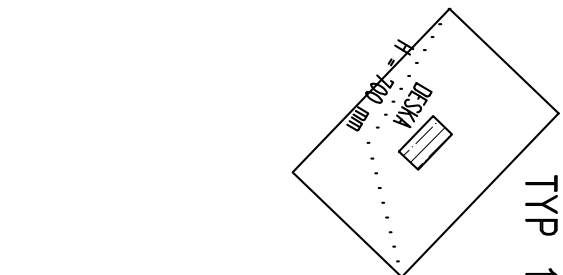
UVEDENÉ DĽKY JSÚ VZŤAŽENÉ K VNESIMU LÚČ PRUTU.
POLOMERY OBLOUKU JSÚ POLOMERY OHRNACÍCH TRNÚ.
NEZNAČENÉ POLOMERY JSÚ 1/2 Ømm (TAB. 8.1).
ROVNÉ VLOŽKY JSÚ VĚ VYKÁZU OZNAČENÉ *.
CELKOVÉ DĽKY VLOŽEK JSÚ STŘEDNĚ DĽKY.



TYP 1
ŘEZ A-A
M 1:25

TYP 2
ŘEZ B-B
M 1:25

TYP 3
ŘEZ C-C
M 1:25



Souřadnicový systém : JTSK
Výškový systém : Bpv
±0,000=289,70 m.n.m.

OBJEDNATEL :

KRÁLOVÉHRADECKÝ KRAJ,
PIVOVARSKÉ NÁMĚSTÍ 1245
500 03 HRADEC KRÁLOVÉ



VEDOUcí PROJEKTANT	ING. ONDŘEJ FABIÁN		(c) RECOC s.r.o. tel: +420 251 624 661 Světlá 245/8 CZ 153 00 Praha 3	
ZODP. PROJEKTANT	ING. ONDŘEJ FABIÁN		www.recoc.cz	
VYPRACOVAL	Ing.P. Štěpán		středisko ISO 9001 tel: +420 596 632 476 28. října 664/273 CZ 709 00 Gáborov	
KONTROLOVAL	Ing.H. Šelígová		ostrov@recoc.cz	
KRAJ : KRÁLOVÉHRADECKÝ	STAV. ÚŘAD : JIČÍN			
NÁZEV AKCE :	NOVOSTAVBA PAVILONU "A"			
	(STAVEBNÍ ÚPRAVY Č.P. 511 PRO LABORATOŘE A ONKOLOGII OBLASTNÍ NEMOCNICE JIČÍN A.S.)			
NÁZEV OBJEKTU :	SO 03 KORIDOR	ČÁST :	STAVEBNĚ KONSTRUKČNÍ ŘEŠENÍ	
NÁZEV PŘÍLOHY :	SCHÉMA VÝZTUŽE			
	ZÁKLADOVÉ KONSTRUKCE A DESKA 1.NP			
Č. PŘÍLOHY :	15033-DPS-D.1.2.1-SO 03- 101			